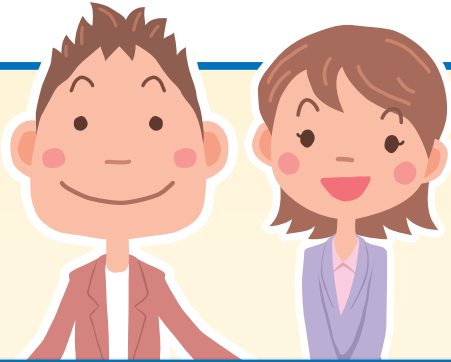


アレルギー検査のご案内

1度に36項目の アレルギーの原因がわかります



✓ **少量***の血液で検査ができます。

*1 血清で0.5mLとなります。

✓ **特定原材料7品目**

(加工食品への原材料表示義務)

卵・乳・小麦・落花生・エビ・カニ・ソバ
すべて検査できます。

測定項目

食物系

20項目

卵 ミルク	①卵白 ②オボムコイド*2 ③ミルク
穀物 ナッツ	④小麦 ⑤ソバ ⑥米 ⑦大豆 ⑧ピーナッツ ⑨ゴマ
魚類 甲殻類	⑩マグロ ⑪サケ ⑫エビ ⑬カニ
肉類	⑭牛肉 ⑮鶏肉 ⑯豚肉
果物 野菜	⑰トマト ⑱モモ ⑲バナナ ⑳キウイ

通年性

8項目

家塵	⑲ハウスダスト ⑳コナヒョウヒダニ
カビ	㉑アスペルギルス ㉒カンジダ ㉓アルテルナリア
ペット	㉔イヌ皮膚 ㉕ネコ皮膚
その他	㉖ラテックス

季節性

8項目

1月	
2月	㉙スギ ㉚ヒノキ ㉛ハンノキ ㉜シラカンバ
3月	
4月	
5月	
6月	㉝オオアワガエリ ㉞カモガヤ
7月	
8月	㉟ヨモギ ㊱ブタクサ*3 (オオブタクサ含む)
9月	
10月	
11月	
12月	

*2 卵白に含まれるタンパク質です。加熱してもアレルギー性を失わない性質をもちます。

*3「ブタクサ混合物」と表されることがあります。

花粉症の人は野菜・果物にも注意？

花粉症患者が野菜や果物を食べた際に、口を中心にアレルギー症状が出ることもあり、このような疾患を「PFAS(花粉・食物アレルギー症候群)」といいます。

花粉	花粉と関連のある食物
スギ・ヒノキ	トマト
ハンノキ・シラカンバ	モモ、ダイズ 等

症状 唇・口・のどなどが「かゆい」「腫れる」「皮膚症状」「気管支喘息症状」など



国民の約2人に1人^{*4}
が何らかのアレルギー疾患を
持っていると言われています。

*4 厚生労働省：リウマチ・アレルギー対策委員会報告書 2011.8



アレルギーにはどんな症状があるの？

▶ 食物アレルギー

原因食物の摂取により発生し、様々な症状があります。

- 皮膚：じんましんや湿疹、かゆみ
- 粘膜：目、鼻、口等の炎症
- 呼吸器：咳やぜんそく等の症状
- 消化器：おう吐や下痢等の症状
- 神経：頭痛や活気の低下
- 循環器：血圧低下や頻脈等
- 全身性：アナフィラキシー

▶ 気管支喘息

繰り返し咳が出たり、呼吸が困難になることもあります。

▶ アレルギー性鼻炎

繰り返しくしゃみをしたり、鼻水が出たり、鼻の穴が狭まって鼻呼吸が困難になります。

▶ アレルギー性結膜炎

目がかゆくなったり、まぶたに違和感が出ます。

▶ アトピー性皮膚炎

湿疹や皮膚に炎症が起こります。



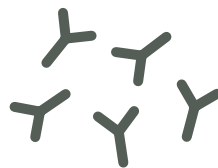
アレルギー発生の仕組み

1 アレルゲンが侵入



スギ花粉など

2 抗体 (IgE) *が作られる



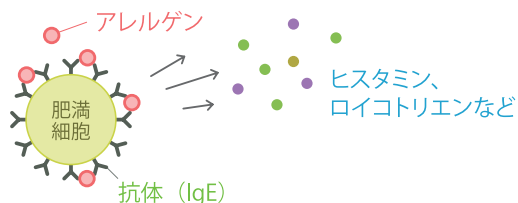
抗体 (IgE)

3 肥満細胞に抗体 (IgE) が結合



抗体 (IgE)

4 再びアレルゲンが侵入し、ケミカルメディエーター放出



抗体 (IgE)

ヒスタミン、
ロイコトリエンなど

5 アレルギー反応



※この抗体 (IgE) は、食物や花粉などのアレルゲンの種類によって異なります (特異的IgE抗体と言います)。

詳しくは で検索!